



REGIONE  
PIEMONTE

Direzione Risorse Umane e Patrimonio



ENTI DI GESTIONE  
DEL PARCO REGIONALE  
DELLA MANDRIA  
E DELLE RISERVE NATURALI  
DELLE VALLI DI LANZO



COMUNE DI IVREA

MANUTENZIONE STRAORDINARIA DELLA COPERTURA  
DELL'IMMOBILE - VILLA DEI LAGHI  
PARCO REGIONALE "LA MANDRIA" - VENARIA REALE (TO)

Progetto preliminare - definitivo

COMMITTEA  
Regione Piemonte  
Direzione Risorse Umane e Patrimonio  
Via Vioti 8 - 10121 Torino

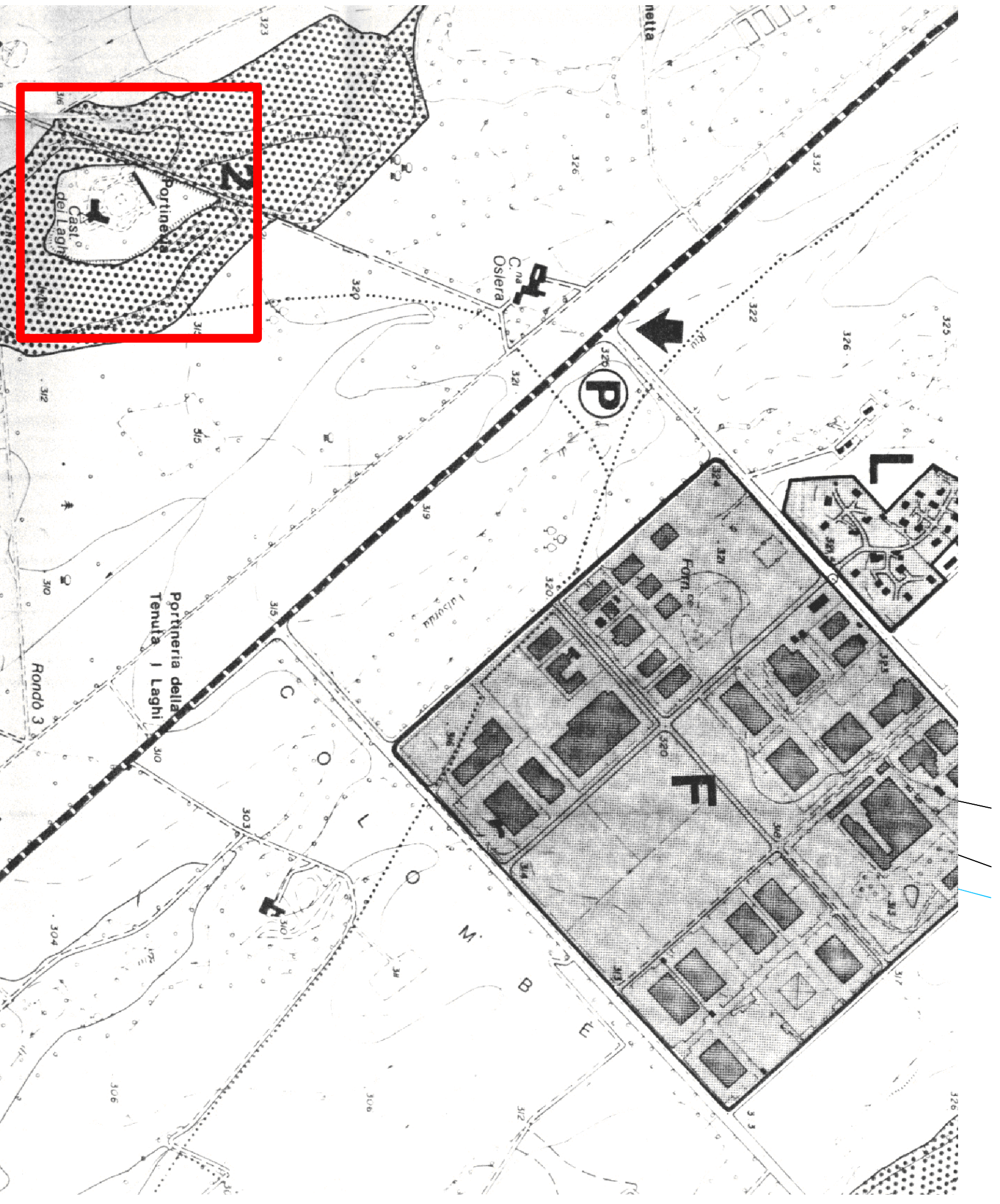
RESPONSABILE UNICO DEL PROCEGIMENTO  
DIRETTORE - Dott.ssa Maria Grazia Farrel

GRUPPO DI PROGETTAZIONE  
REGIONE PIEMONTE  
Ing. Stefano Cusumano - Coordinatore del gruppo di progettazione  
Arch. Roberto Cusumano  
Dott. Arch. Ileana Tassinio

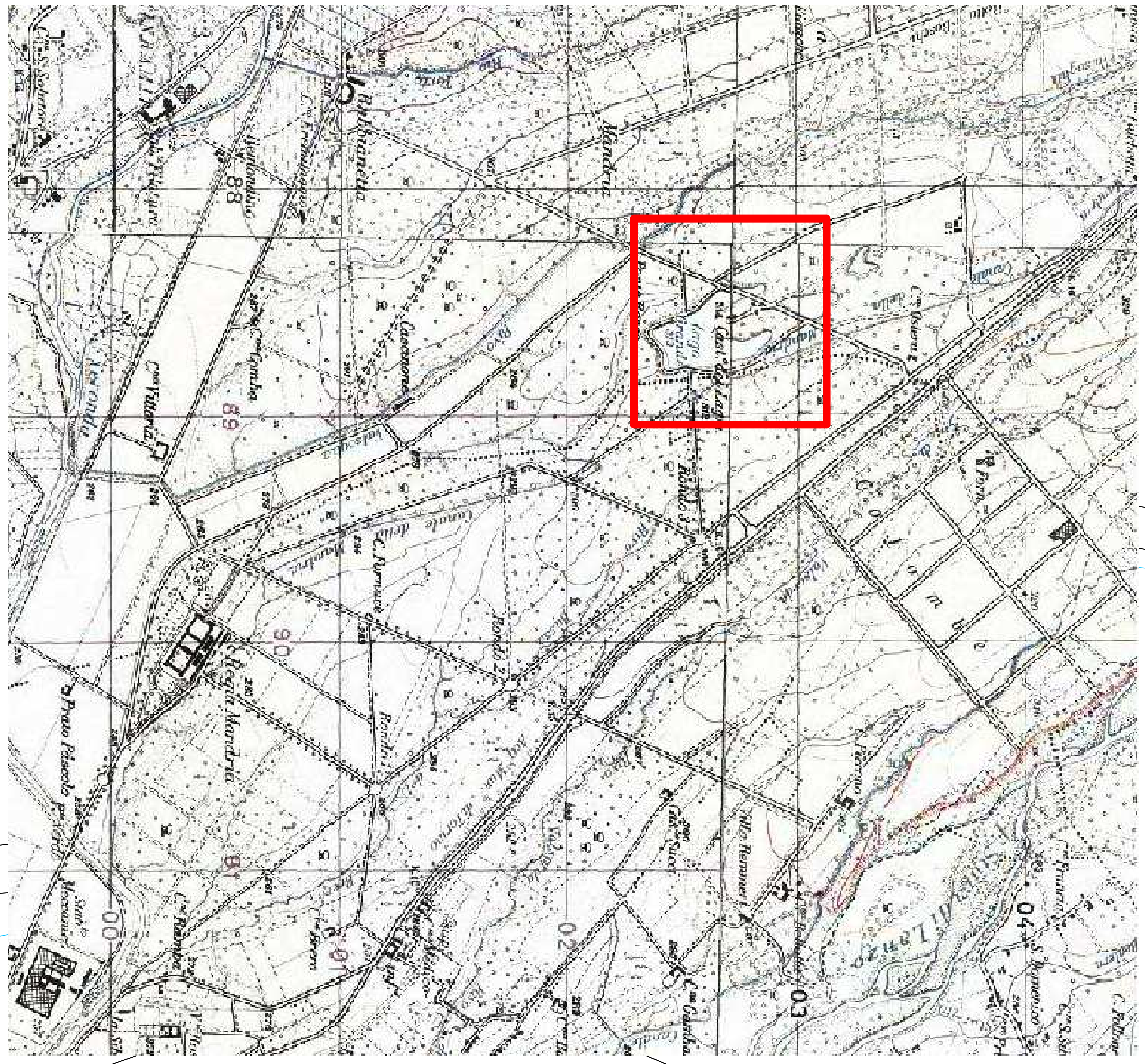
Tav 01

SCALA 1:500  
DATA OTTOBRE 2010  
REV.

INQUADRAMENTO TERRITORIALE E  
PLANIMETRIA GENERALE



ESTRATTO DI MAPPA CATASTALE - FUORI SCALA



ESTRATTO DI CARTA IGM - FUORI SCALA

